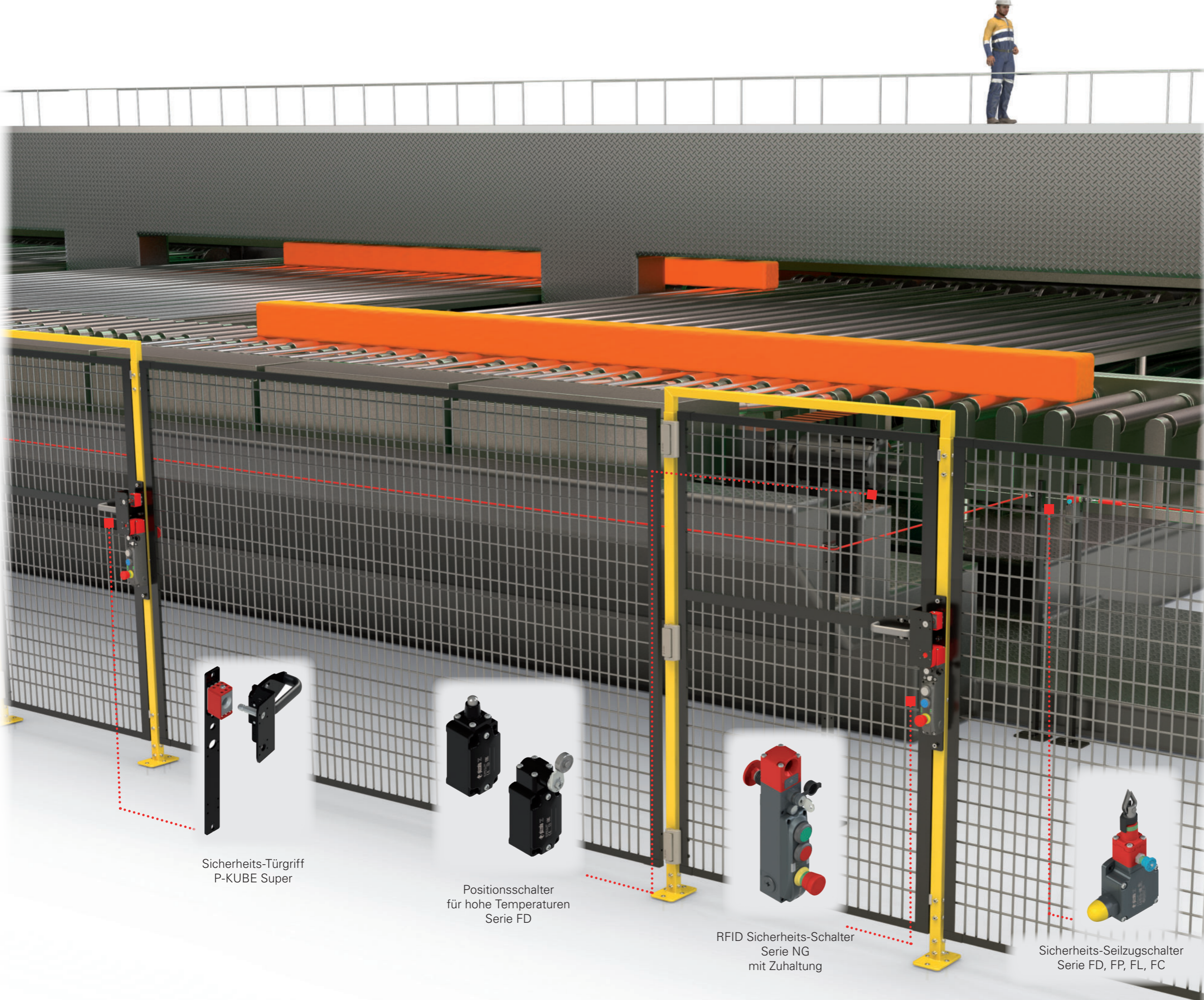




Geräte für die Stahlindustrie





Sicherheits-Türgriff
P-KUBE Super

Positionsschalter
für hohe Temperaturen
Serie FD

RFID Sicherheits-Schalter
Serie NG
mit Zuhaltung

Sicherheits-Seilzugschalter
Serie FD, FP, FL, FC

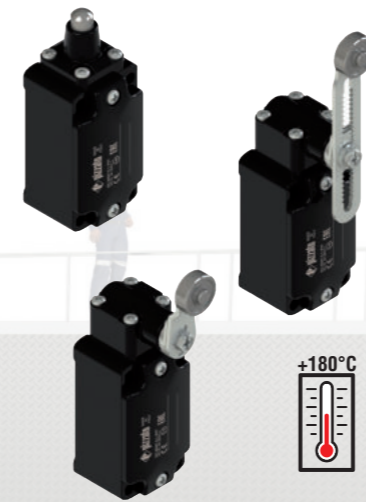


Sicherheits-Türgriff P-KUBE Super



- Entwickelt für die Installation in besonders rauer Arbeitsumgebung (z.B. Walzwerke).
- Kann mit Sicherheits-Schaltern Serie NG mit Zuhaltung und RFID-Technologie verwendet werden.
- Doppelter Zentrierstift, ideal für Türen mit hohem Gewicht und großem Spiel.
- Hohe Zuhaltekraft des verriegelten Betätigers: bis zu 9.750 N.
- Türzuhaltung (30 N) bei entriegelter Schutzvorrichtung, um ein unbeabsichtigtes Öffnen zu vermeiden.
- Zentrierstift mit mechanischem Türanschlag in der Endlage: keine mechanische Belastung des Sicherheits-Schalters.
- Betätiger mit RFID-Technologie mit hoher Kodierungsstufe zum Schutz vor Manipulationen.
- Integrierte, per Vorhängeschloss abschließbare „Lock-out“-Vorrichtung gegen unbeabsichtigtes Schließen der Schutzvorrichtung.
- Einstellbarer Aufbau ermöglicht den Einsatz an verschiedenen Ausführungen von Türen oder Barrieren: an rechts oder links angeschlagenen Dreh- oder Schiebetüren und an verschiedenen Profilen.

Schalter für hohe Temperaturen Serie FD

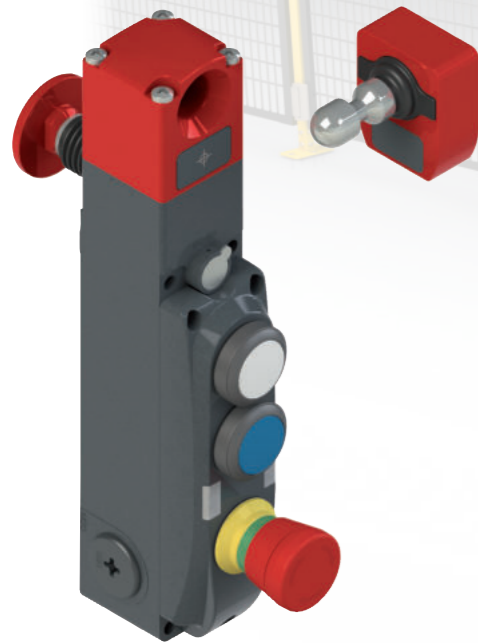


- Metallgehäuse, eine Kabeleinführung.
- Betriebstemperatur bis +180°C.
- Hohe Schutzart bis IP67.
- Hohe mechanische Lebensdauer, bis zu 1 Mio. Schaltspiele.
- Zwangsöffnung der elektrischen Kontakte
- 8 Betätiger lieferbar.
- Lage der Schwenkhebel in 10° Schritten einstellbar.
- Umdrehbare Hebel.
- Drehbare Köpfe, in 90°-Schritten allseitig ausrichtbar.

Marchi di qualità:



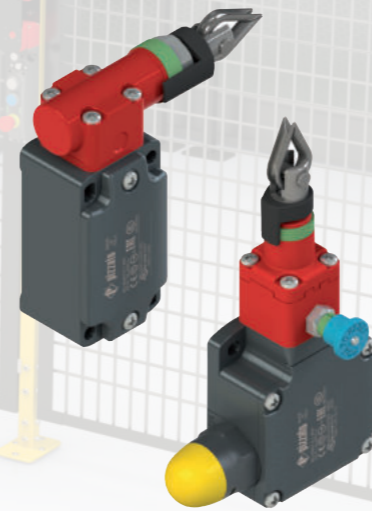
RFID Sicherheits-Schalter Serie NG mit Zuhaltung



- SIL 3 und PL e mit einem einzigen Gerät.
- Hohe Schutzart bis IP67 und IP69K (Standardausführungen), IP65 (Ausführungen mit Befehlsgebern).
- Berührungslose Betätigung mit RFID-Technologie für eine erhöhte Lebensdauer.
- Hohe Zuhaltekraft des Betätigers bis zu 9.750 N.
- Verriegelungseinrichtung, kontaktlos, kodiert, mit Zuhaltung der Schutzvorrichtung, Typ 4 gemäß EN ISO 14119.
- Metallgehäuse, drei M20 Kabeleinführungen.
- Interner Klemmenblock mit Push-in Federklemmen.
- Betätiger mit zwei möglichen Kodierungsstufen (niedrig und hoch) gemäß EN ISO 14119.
- Betätiger mit flexiblem Bolzen für ungenau schließende Türen.
- Köpfe und Entsperrungen verstellbar und nicht trennbar.
- Durchgangslöcher gegen die Ablagerung von Staub und Schmutz.
- 3 Betriebsarten.
- 6 LED-Statusanzeigen.
- Fluchtentsperrungstaster (escape release).
- Viele Kombinationen integrierter Befehlsgeber verfügbar.



Sicherheits-Seilzugschalter

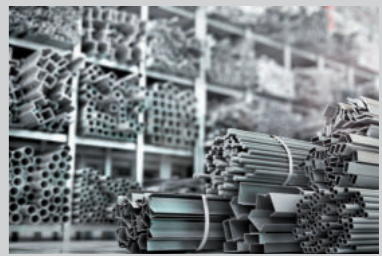
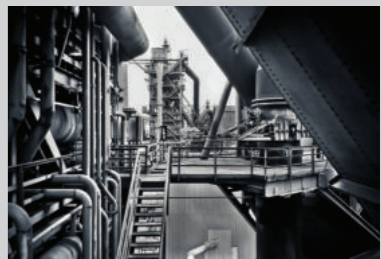


- Gehäuse aus Technopolymer, eine Kabeleinführung (Serie FP).
- Metallgehäuse, eine Kabeleinführung (Serie FD, FC) oder drei Kabeleinführungen (Serie FL).
- Hohe Schutzart bis IP67.
- Hohe mechanische Lebensdauer, bis zu 1 Mio. Schaltspiele.
- 7 Kontakteinheiten lieferbar.
- Ausführungen mit Betätigung in Längs- oder Querrichtung.
- Anzeige zur Seileinstellung.
- Zustandsanzeige des Reset-Knopfs.
- Versionen mit Reset für Not-Halt-Steuerungen gemäß EN ISO 13850.
- Drehbare Köpfe, in 90°-Schritten allseitig ausrichtbar.
- Sets und einzelne Zubehörteile zur Installation des Seils.

Gütezeichen:



Gütezeichen:



Sicherheit

Sicherheits-Schalter mit separatem Betätiger	Magnetische Sicherheits-Sensoren	RFID Sicherheits-Sensoren	Sicherheits-Schalter für Scharniere	Sicherheits-Schamierschalter	Sicherheits-Schalter mit Schwenkhebel	Sicherheits-Schalter mit separatem Betätiger mit Verriegelung	Sicherheits-Schalter mit separatem Betätiger mit Verriegelung	Sicherheits-Schalter mit separatem Betätiger mit Verriegelung	Sicherheits-Schalter mit separatem Betätiger mit Verriegelung	Sicherheits-Schalter mit separatem Betätiger mit Verriegelung	Sicherheits-Seilzugschalter
FD, FP, FL, FC, FR, FX, FW, FK	SR A, SR B	ST D, ST G	FD, FL, FC, FR, FM FX, FK, FZ	HP, HX	FR, FM FX, FK, FZ	FD, FP	FS	FG	NG	NS	FD, FP, FL, FC, FR

Sicherheits-Module

Für Not-Halt und zur Überwachung beweglicher Schutzvorrichtungen	Für Not-Halt, Überwachung beweglicher Schutzvorrichtungen, Schaltmatten und Schaltleisten mit 4-Draht Technologie	Für Not-Halt und zur Überwachung beweglicher Schutzvorrichtungen mit verzögerten Kontakten	Sicherheits-Zeitgeber
CS AR	CS AR	CS AT	CS FS
Für Zweihandsteuerungen oder Synchronüberwachungen	Für Stillstandsüberwachung	Erweiterungsmodule mit Ausgangskontakten	Multifunktionsmodule
CS DM	CS AM	CS ME	CS MP - CS MF

Sicherheits-Türgriffe

P-KUBE

P-KUBE 1	P-KUBE 2	P-KUBE Fast
P-KUBE Super	P-KUBE Krome	

Signalgeber

Positionsschalter für raue Anwendungen	Positionsschalter für normale Anwendungen	Positionsschalter ohne Betätiger	Positionsschalter mit Reset für normale Anwendungen	Modulare vorverkabelte Positionsschalter	Mikroschalter	Positionsschalter für hohe Temperaturen	Positionsschalter konform mit ATEX-Richtlinie
FD, FP, FL, FC	FR, FM, FX, FZ, FK	FD, FP, FL, FC, FR, FM, FX, FZ, FK	FR, FM, FX, FZ, FK	NA, NB, NF	MK, MS, MF	FD, MK, MF	FD, FL, FM, FA

Mensch-Maschine Schnittstelle

EROUND

Einfach-Taster	Doppel-, Dreifach- und Vierfachtaster	Wahlschalter	Not-Halt-Taster	Leuchtringe	Leuchtmelder	Joysticks	USB-Buchsen RJ45-Buchsen	Potentiometer	Akustische Signalgeber	Einzelne und doppelte Kontakteinheiten	LED-Einheit	Geschützte Kontakteinheiten	Gehäuse	Fußschalter
E2 PU, E2 PL	E2 PD, E2 PT, E2 PQ	E2 SE, E2 SL, E2 SC	E2 PE	VE DL	E2 IL, E6 IL	E2 MA	E2 USB, E2 RJ45	E6 DM	E6 IS	E2 CP, E2 CF	E2 LP, E2 LF	FR, FK, FX	ES, EA	PA, PX, PC





Hauptkatalog
Signalbeleg



Hauptkatalog HMI



Hauptkatalog
Sicherheit



Hauptkatalog
Aufzüge



Webseite
www.pizzato.com



Pizzato Elettrica s.r.l. Via Torino, 1 - 36063 Marostica (VI) Italien
Telefon: +39 0424 470 930
E-Mail: info@pizzato.com
Webseite: www.pizzato.com

Alle Informationen, Anwendungsbeispiele und Anschlusspläne in dieser Dokumentation dienen ausschließlich zur Erläuterung. Es obliegt der Verantwortung des Benutzers, sicherzustellen, dass die Produkte entsprechend den Vorschriften der Normen ausgewählt und angewendet werden, damit keine Sach- oder Personenschäden auftreten. Die in diesem Dokument enthaltenen Zeichnungen und Daten sind nicht bindend, und wir behalten uns das Recht vor, diese jederzeit und ohne Vorankündigung abzuändern, um die Qualität unserer Produkte zu verbessern. Alle Rechte an den Inhalten dieser Publikation vorbehalten, gemäß geltenden Rechts zum Schutz des geistigen Eigentums. Die vollständige oder teilweise Vervielfältigung, Veröffentlichung, Verbreitung und Änderung der originalen Inhalte sowie von Teilen davon (einschließlich beispielsweise Texte, Bilder, Grafiken, aber nicht darauf beschränkt) sowohl auf Papier als auch auf elektronischen Medien ist ohne schriftliche Genehmigung von Pizzato Elettrica Srl ausdrücklich verboten. Alle Rechte vorbehalten. © 2020 Copyright Pizzato Elettrica.

ZE BRC17A20-DEU



8 018851 520891