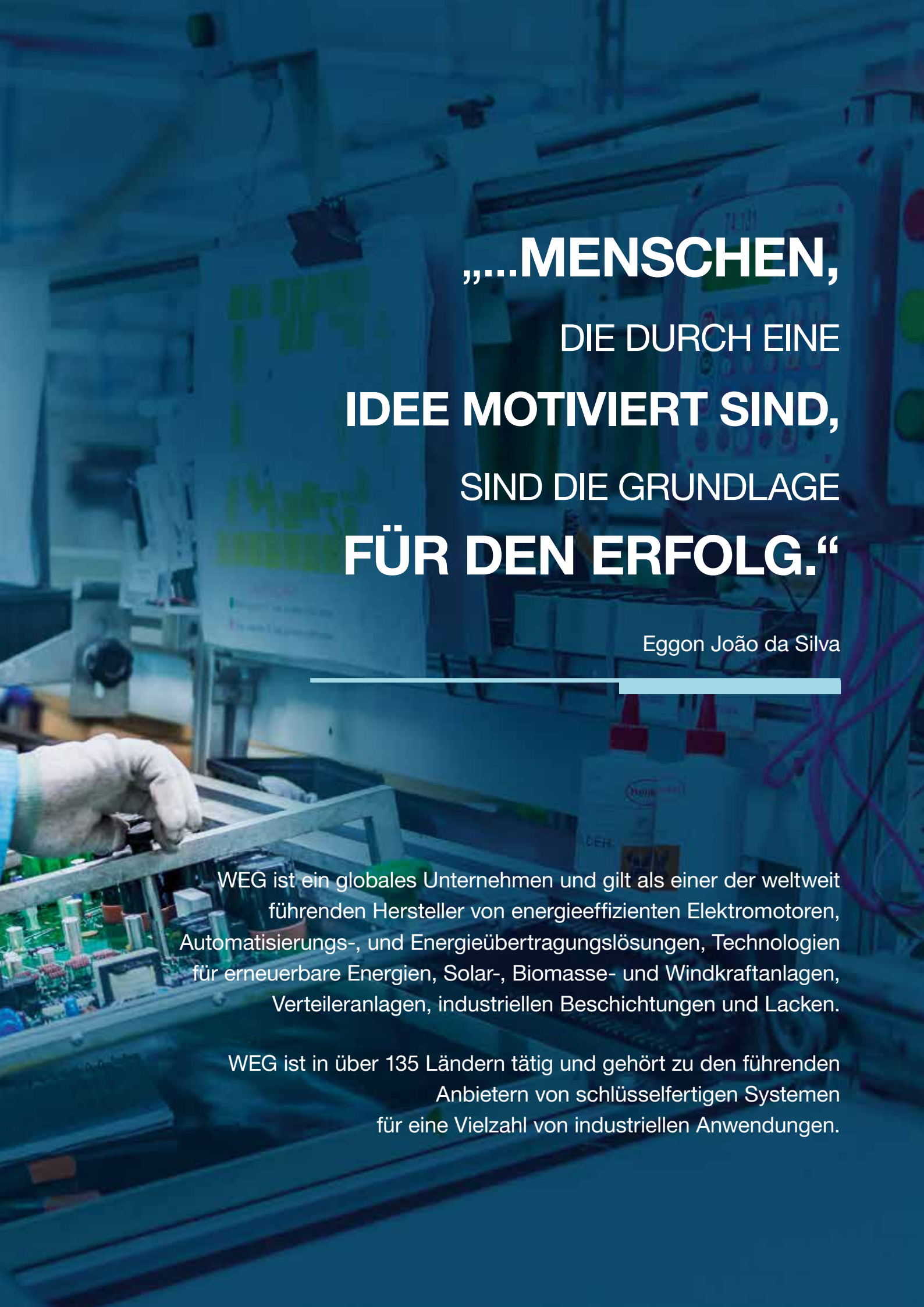


UNTERNEHMENS- PROFIL







**„...MENSCHEN,
DIE DURCH EINE
IDEE MOTIVIERT SIND,
SIND DIE GRUNDLAGE
FÜR DEN ERFOLG.“**

Eggon João da Silva

WEG ist ein globales Unternehmen und gilt als einer der weltweit führenden Hersteller von energieeffizienten Elektromotoren, Automatisierungs-, und Energieübertragungslösungen, Technologien für erneuerbare Energien, Solar-, Biomasse- und Windkraftanlagen, Verteileranlagen, industriellen Beschichtungen und Lacken.

WEG ist in über 135 Ländern tätig und gehört zu den führenden Anbietern von schlüsselfertigen Systemen für eine Vielzahl von industriellen Anwendungen.

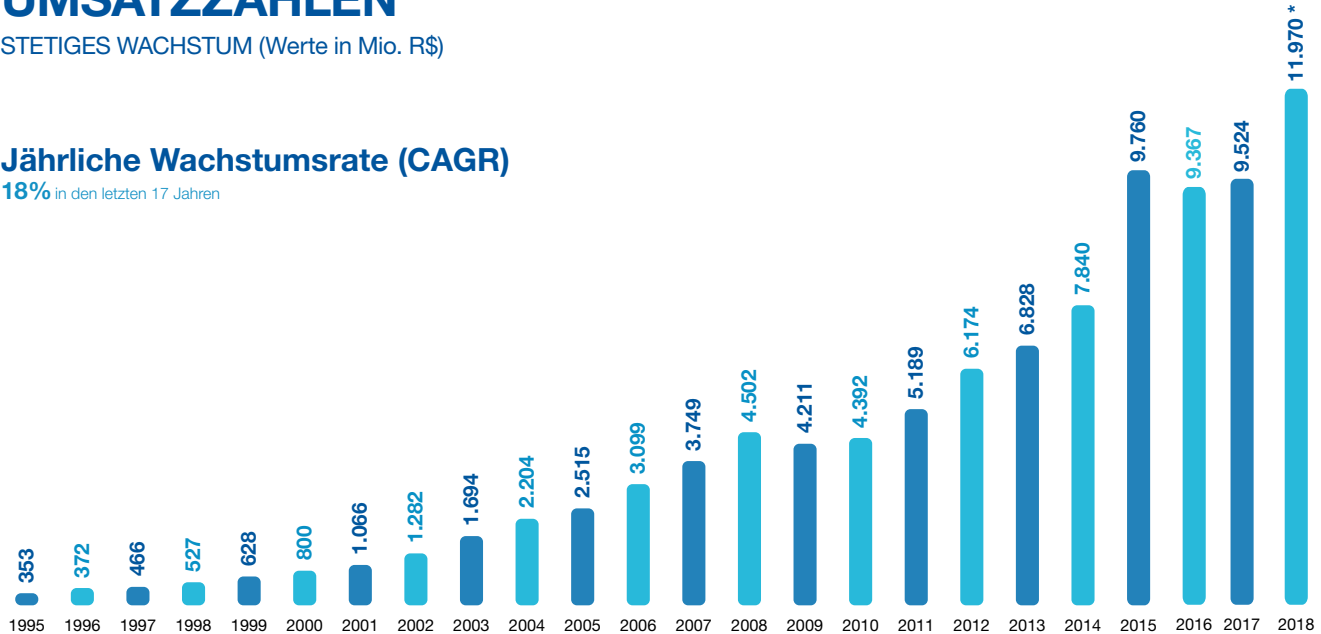
WEG in Zahlen

UMSATZZAHLEN

STETIGES WACHSTUM (Werte in Mio. R\$)

Jährliche Wachstumsrate (CAGR)

18% in den letzten 17 Jahren



* ca. 3 Mrd. €

Weltweit größte Produktionsanlage für Niederspannungselektromotoren mit

+1 Million m²

Über

460 **43,7**

Produktlinien

% der Einnahmen wurden durch Produkte erzielt, die in den letzten 5 Jahren auf den Markt gebracht wurden

+31.000

Mitarbeiter weltweit

Über

1.400

Service-Center auf der ganzen Welt

Vertriebspartner/ Distributoren in

+105

Ländern

+12.000

Hektar wiederaufgestaute Fläche, 50 % aus erneuerbaren Ressourcen und 50 % Naturwaldfläche

R\$ 429,4 Mio.

ca. 100 Mio. € Investitionsausgaben (CapEx)

2,6 % der Nettobetriebseinnahmen fließen in F&E

70.000

Motoren werden täglich produziert

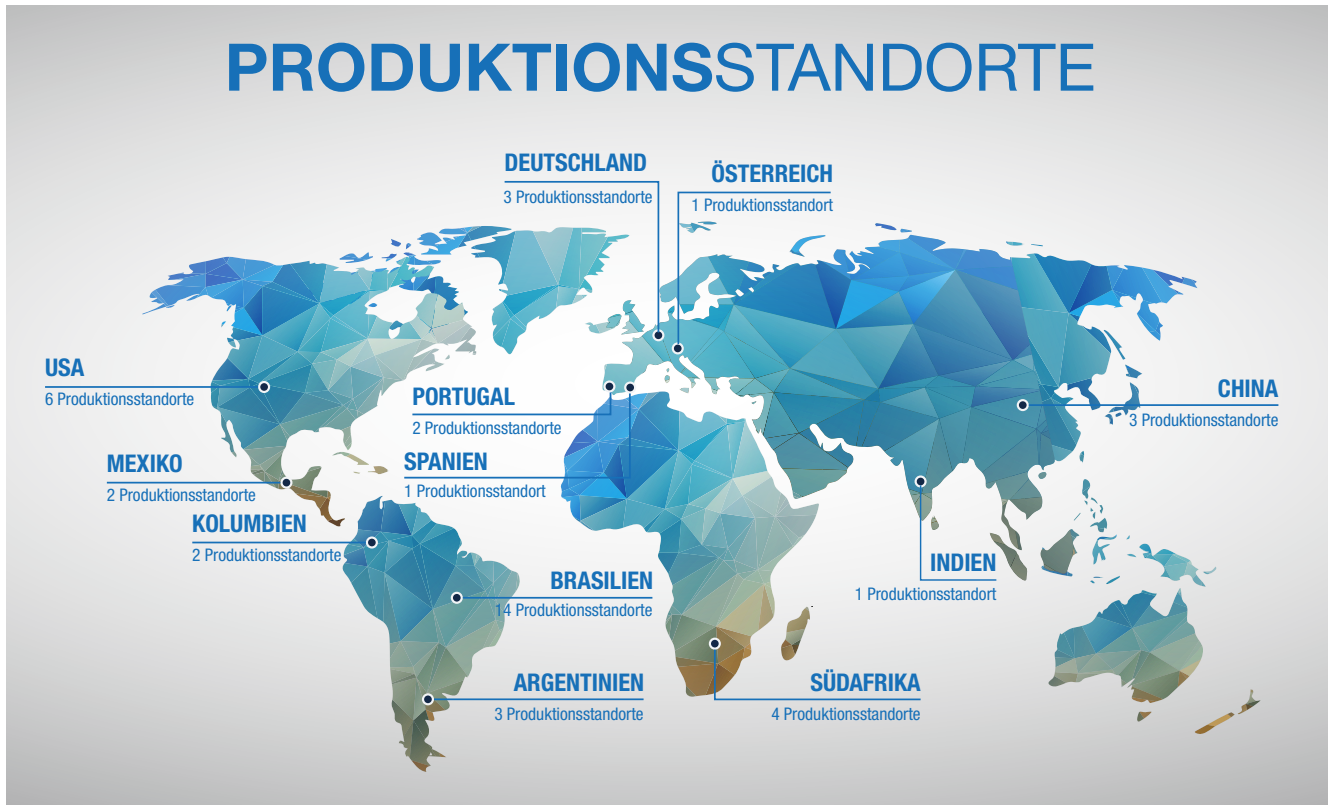
42 Produktionsstandorte in **12** Ländern auf **4** Kontinenten

Vertrieb in

+135

Länder

Globale Präsenz von WEG



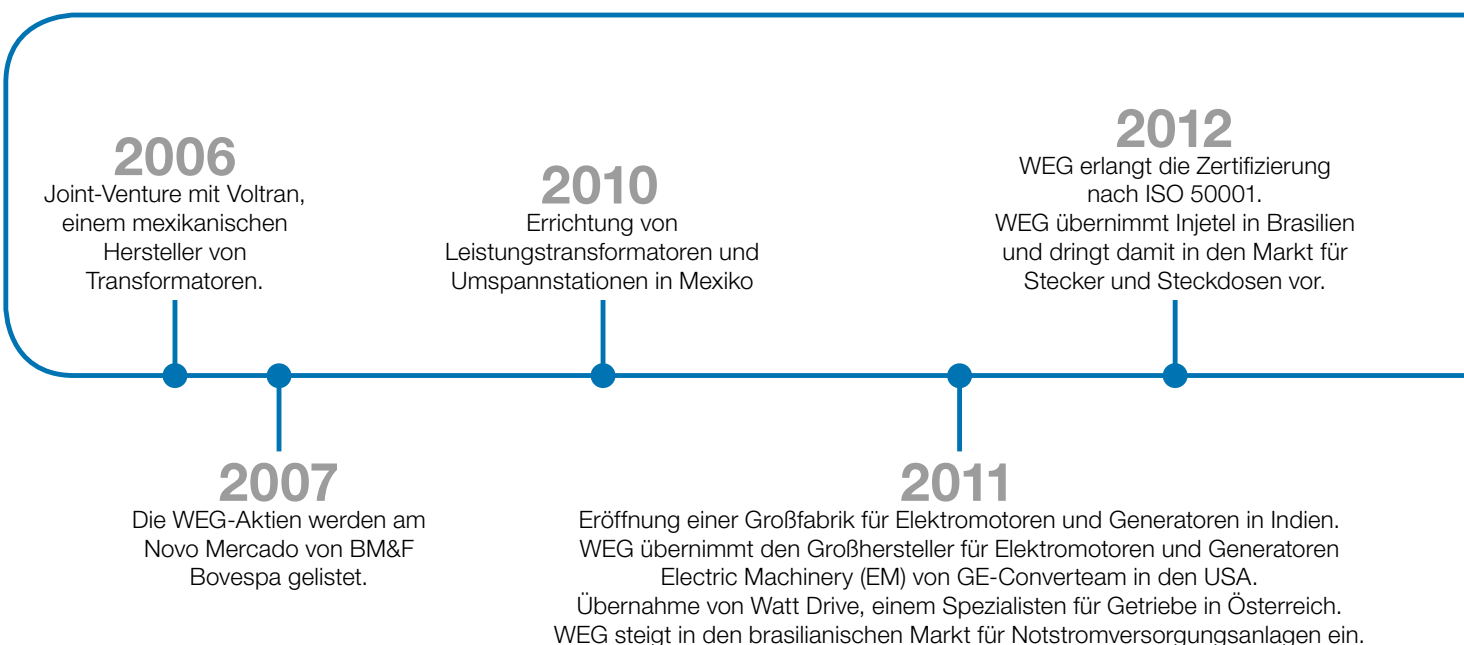
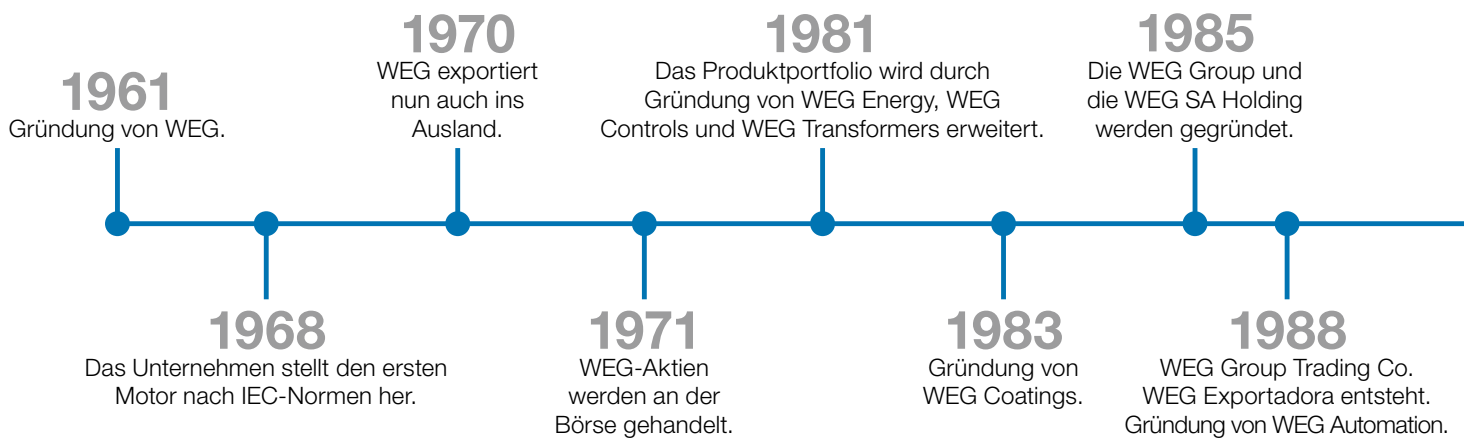
GESCHÄFTSNIEDERLASSUNGEN IN 34 LÄNDERN

- | | | | | |
|---------------|------------------|---------------|-------------|--------------------------------|
| ■ Argentinien | ■ Deutschland | ■ Japan | ■ Peru | ■ Südkorea |
| ■ Australien | ■ Ecuador | ■ Kolumbien | ■ Portugal | ■ Thailand |
| ■ Belgien | ■ Frankreich | ■ Malaysia | ■ Russland | ■ Ukraine |
| ■ Brasilien | ■ Ghana | ■ Mexiko | ■ Schweden | ■ USA |
| ■ Chile | ■ Großbritannien | ■ Niederlande | ■ Singapur | ■ Venezuela |
| ■ China | ■ Indien | ■ Norwegen | ■ Spanien | ■ Vereinigte Arabische Emirate |
| ■ Dänemark | ■ Italien | ■ Österreich | ■ Südafrika | |

ANGESCHLOSSENE UNTERNEHMEN DER GRUPPE WEG



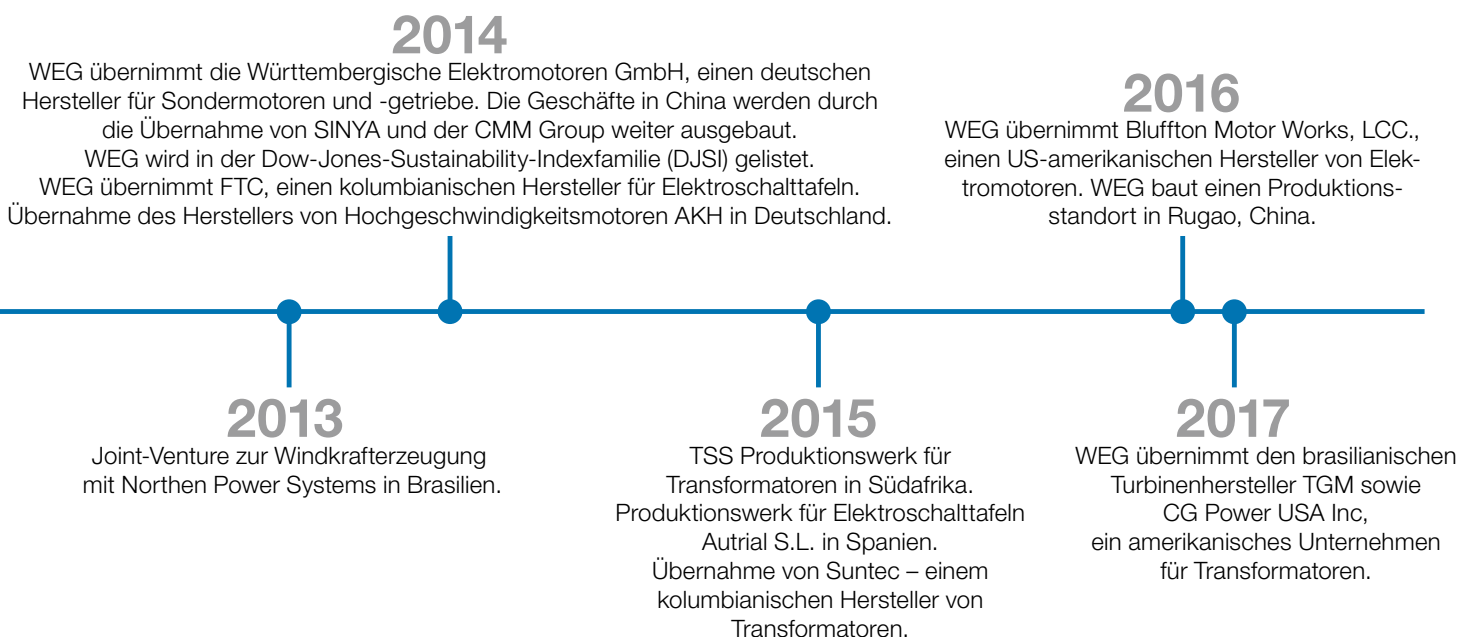
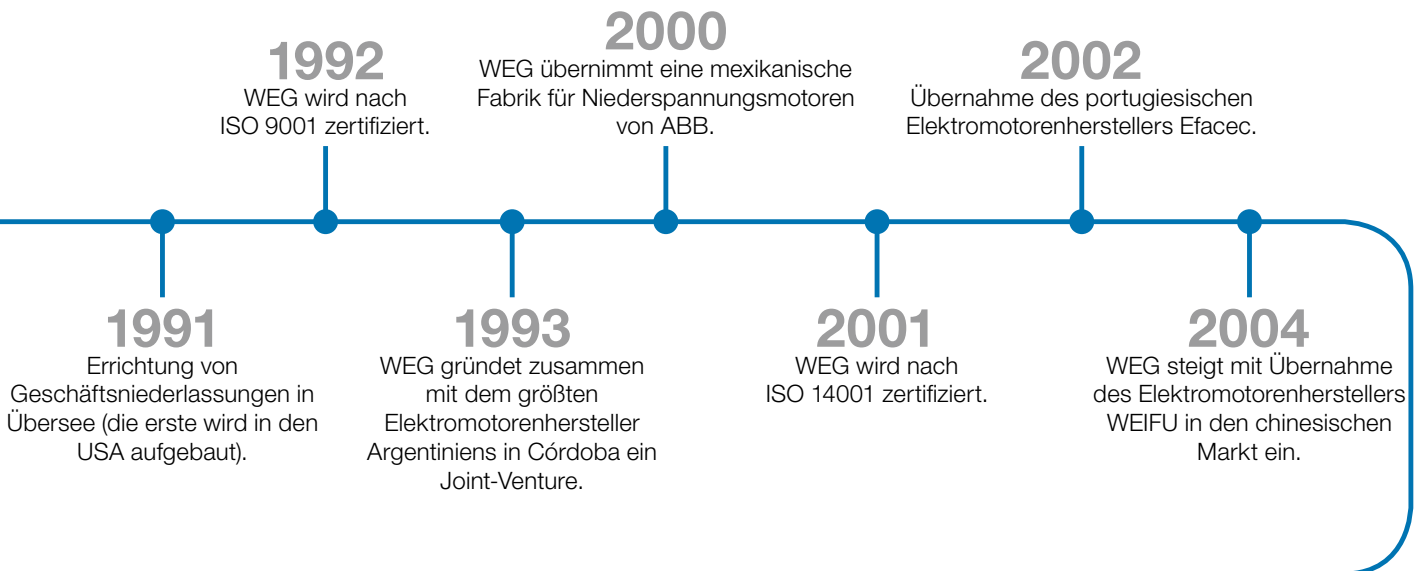
Unsere Meilensteine



WEG begann zunächst mit der Produktion von Elektromotoren und ergänzte sein Portfolio in den 1980er Jahren um die Herstellung von Elektro- und Elektronikbauteilen, Automatisierungstechnik für die Industrie, Energie- und Verteiltransformatoren, Flüssig- und Pulverlackierungen sowie Isolierlacken. Seit kurzem ist das Unternehmen auch in den Geschäftsfeldern Windkraft, Solarenergie und Elektromobilität tätig und konsolidiert sich damit nicht nur als Hersteller von Elektromotoren, sondern auch als Anbieter von kompletten Systemen für die Industrie.



Die Geschichte des Unternehmens, das von Werner Ricardo Voigt, Eggon João da Silva und Geraldo Werninghaus gegründet wurde, ist von Erfolgen geprägt. Es baut auf den Werten, Überzeugungen und Idealen seiner Gründer auf, die seit jeher den Weg für die erfolgreiche Entwicklung des Unternehmens ebnen.

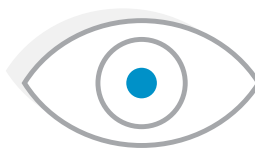


Mission



Kontinuierliches und nachhaltiges Wachstum mit möglichst einfachen Lösungen.

Vision



Wir wollen weltweit Maßstäbe für elektrische Maschinen setzen und unseren Kunden eine breite Produktpalette mit umfassenden und effizienten Lösungen bieten.

Richtlinien von WEG

QUALITÄT



Produkte und Dienstleistungen von echter Qualität anbieten; Für uns heißt das: die Bedürfnisse unserer Kunden kosteneffizient zu erfüllen.

ENERGIESPARENDE LÖSUNGEN



Entwicklung, Herstellung, Verkauf und Erbringung von Produkten und Dienstleistungen mit noch größerer Effizienz sowie die fortlaufende Verbesserung unserer Geschäftsabläufe bei Einhaltung der gesetzlichen Vorgaben und Senkung des Energieverbrauchs.

UMWELT



Wir stellen sicher, dass unsere Produkte und Herstellungsverfahren die geringstmöglich schädlichen Umweltauswirkungen haben:

- Einhaltung der geltenden Umweltgesetze;
- Kontinuierliche Verbesserung mit Hilfe konkreter Zielsetzungen und Richtwerte;
- Entwicklung ökologisch effizienter Verfahren und Produkte, wobei natürliche Ressourcen geschont werden.

GESUNDHEIT UND SICHERHEIT



Wir legen großen Wert auf die Gesundheit und Sicherheit der Menschen bei ihrer Arbeit in der Herstellung von Produkten und Erbringung von Dienstleistungen. Dabei setzen wir vor allem auf:

- Präventive Ansätze auf allen Hierarchieebenen;
- Identifizierung, Beseitigung und/oder Minimierung signifikanter Risiken für Gesundheit und Sicherheit der Mitarbeiter, Subunternehmer und der Öffentlichkeit im Allgemeinen;
- Identifizierung und Einhaltung der gesetzlichen Anforderungen bei Arbeits- und Gesundheitsschutz in Bezug auf Prozesse, Produkte und Dienstleistungen;
- Festlegung von Zielen und Vorgaben um die Leistungsfähigkeit des Managementsystems kontinuierlich zu verbessern.

SOZIALE VERANTWORTUNG



Führung des Unternehmens im Hinblick auf stetiges, nachhaltiges Wachstum, wobei die Anteilseigner wertgeschätzt und respektiert werden. Wir legen großen Wert auf Transparenz und ethische Aspekte bei den Geschäftsbeziehungen und:

- achten auf die Einhaltung der Arbeits- und Steuergesetze, die für alle Tätigkeiten des Unternehmens und den jeweiligen Standort gelten;
- sorgen dafür, dass Kinderarbeit und Zwangsarbeit bei allen Tätigkeiten des Unternehmens keine Chance haben;
- stellen sicher, dass sexueller Missbrauch bei allen Tätigkeiten des Unternehmens bekämpft wird;
- achten darauf, dass – mit Ausnahme des Ausbildungsprogramms – keine Personen unter 18 Jahren eingestellt werden;
- fördern und schaffen die Bedingungen für die Entwicklung der Mitarbeiter mit dem Ziel, deren Kompetenzen und persönliche und berufliche Weiterentwicklung zu verbessern;
- schätzen Diversität und multikulturelle Initiativen zum Schutz gegen Diskriminierung aufgrund der Hautfarbe, des Geschlechts, der sexuellen Orientierung, der körperlichen Verfassung, der Religion, des Alters, der sozialen Herkunft, der politischen Haltung und Nationalität;
- lehnen jede Form von moralischer, sexueller oder sonstiger Belästigung am Arbeitsplatz ab, durch die die Unversehrtheit einer Person gefährdet wird;
- respektieren das Recht der Mitarbeiterinnen und Mitarbeiter, sich Gewerkschaften anzuschließen und kollektiv zu verhandeln, und stellen sicher, dass die betreffenden Personen durch solche Tätigkeiten am Arbeitsplatz nicht schlechter gestellt werden;
- unterstützen die Gemeinden, die direkt mit WEG zusammenarbeiten, und stärken so die wirtschaftliche und soziale Entwicklung;
- legen großen Wert auf unsere ethischen Verhaltensregeln.

Unternehmensführung

Die Unternehmensführung spiegelt das Vorbild der WEG-Gründer und die Achtung der Partner, die das Unternehmen im Laufe seiner Geschichte begleitet haben, wider. Das Unternehmen setzt sich aktiv für die Grundsätze Transparenz, Fairness und Rechenschaftspflicht ein, und zwar ebenso bei Aktionären wie bei sonstigen Anteilseignern.

Nachhaltigkeit als Schlüssel zur Zukunft

Erneuerbare Energiequellen werden einen immer größeren Anteil am weltweiten Energiebedarf ausmachen; daher unternimmt WEG große Anstrengungen, um den Nachhaltigkeitsanforderungen der Welt gerecht zu werden. Das nachhaltige Energiekonzept von WEG nimmt weiter Gestalt an und das Unternehmen hat sich ehrgeizige Ziele für eine saubere Energieversorgung aus erneuerbaren Energiequellen mit hocheffizienten Elektroprodukten gesetzt.

Um diese auch zu erreichen, setzt WEG mit seiner Geschäftsstrategie stets auf umfassenden technologischen Fortschritt und Innovation: durch Konzeption, Fertigung und Bereitstellung energieeffizienter, umweltfreundlicher Lösungen für einen nachhaltigen Planeten.

ENERGIE- UND INDUSTRIEFFIZIENZ



ERNEUERBARE ENERGIEN



GEBÄUDE & INFRASTRUKTUR



ELEKTROMOBILITÄT



Managementsystem-Zertifizierungen



ISO 9001
 ISO 14001
 ISO 50001
 ISO TS 16949



Geschäftsbereiche



ELEKTROMOTOREN & GETRIEBE

Komplette Produktlinien von Elektromotoren und Getrieben, die den jeweiligen Effizienzvorgaben entsprechen oder dieselben übertreffen.
Hauptprodukte: Nieder- und Hochspannungs-Asynchronmotoren, Synchronmotoren, Gleichstrommotoren und Getriebe.

AUTOMATISIERUNGSTECHNIK

Komplettes Angebot an elektrischen und elektronischen Lösungen für Nieder- und Mittelspannung sowie Systeme zur Produktivitätssteigerung. Herstellung von Automationslösungen für verschiedene Sektoren der Industrie und Baubranche, z. B. Antriebe, Steuerungen, Schaltschränke, Automatisierungssysteme, Maschinensicherheit, Gebäudetechnik, usw.

ÜBERTRAGUNG UND VERTEILUNG

Lösungen für Umspannwerke, Leistungs- und Verteiltransformatoren, Trockentransformatoren und Leistungsreaktoren.



WEG zählt zu den weltweit größten Herstellern von Elektromotoren, Getrieben, Automatisierungstechnik, Steuerungs- und Schutzsystemen, Energieerzeugungsanlagen sowie Lacken und Beschichtungen für industrielle Anwendungen. Neben dem bereits etablierten globalen Netzwerk aus Produktionsstandorten, Geschäftsniederlassungen, Vertriebspartnern und Service-Centern haben auch die Übernahme neuer Marken sowie im Laufe der Jahre gegründete Joint Ventures dazu beigetragen, dass wir unser Portfolio an Produkten und Dienstleistungen weiter ausbauen und die Geschäfte des Unternehmens noch solider und wettbewerbsfähiger machen konnten.



ENERGIEERZEUGUNG

Herstellung von Großmaschinen wie Turbo-, Hydro- und Windgeneratoren, Wechselstromgeneratoren und Wasserturbinen zur Realisierung von wichtigen Industrieprojekten auf der ganzen Welt.

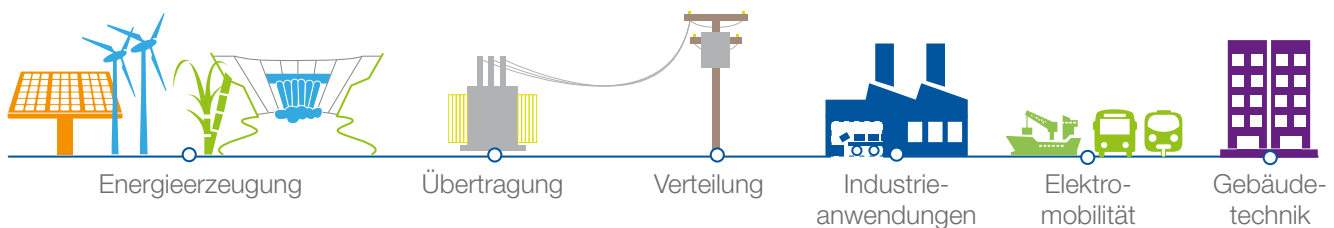
INDUSTRIEBESCHICHTUNGEN UND -LACKE

Herstellung von industriellen Flüssig- und Pulverbeschichtungen und Isolierlacken für den Einsatz in der Industrie, im maritimen Bereich, in der Automobilindustrie und bei allen Anwendungen, die qualitativ hochwertigen Korrosionsschutz erfordern.



Ihr Strom ist bei WEG in guten Händen

Die globale Lösung bei elektrischen Maschinen und Automatisierungstechnik für Industrie und Energietechnik



WEG bietet komplette und effiziente Lösungen mit einem umfassenden Portfolio an elektrischen Maschinen - von der Energieerzeugung bis hin zur Verbraucherseite.

WEG ist ein wettbewerbsfähiger Anbieter von Elektrogeräten für typische Anwendungen. So sind wir, zum Beispiel, einer der weltweit größten Produzenten von industriellen Elektromotoren, welche von OEMs unter anderem bei der Herstellung von Pumpen, Kompressoren oder Industriegebläsen eingesetzt werden.

Wir profitieren von wettbewerbsfähigen Produktionsprozessen, Flexibilität und unserem umfangreichen Produktportfolio ebenso, da wir diese Produkte wiederum in unsere Komplettlösungen integrieren.

Wir können verschiedene Typen und Größen an Elektromotoren mit Antrieben und Steuerungen kombinieren, um Automationssysteme für den Einsatz in der Industrie zu bauen. Ebenso sind wir in der Lage, komplette Lösungen zur Energieerzeugung aus erneuerbaren Ressourcen anzubieten. Auch komplette Umspannwerke für nahezu jeden Einsatz sind möglich.

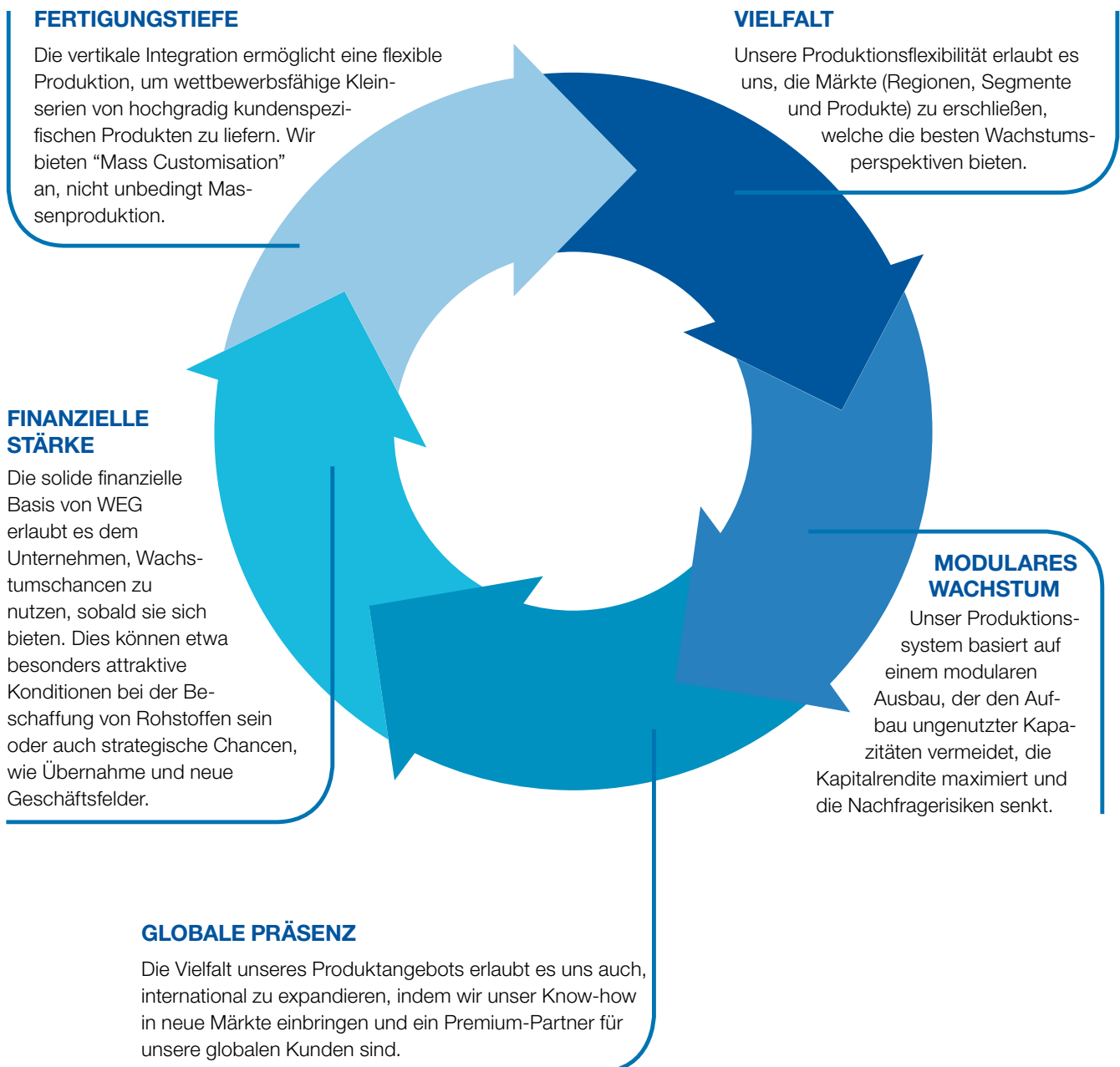
Dabei setzen wir vor allem Produkte aus der Eigenproduktion ein.

Diesem integrierten Ansatz, der auf wettbewerbsfähigen Fertigungskapazitäten basiert, verdanken wir unsere Marktpräsenz und unser positives Image sowohl bei unseren Kunden, als auch auf dem gesamten Weltmarkt.



Klare Wettbewerbsvorteile

Im Laufe der Jahre hat WEG ein einzigartiges Geschäftsmodell aufgebaut, das dem Unternehmen wichtige und tragfähige Wettbewerbsvorteile beschert



Die wichtigsten Abnehmerbranchen

Ob ein einzelner Motor in der Landwirtschaft benötigt wird oder aber branchenübergreifende Lösungen – WEG bietet komplette und integrierte Systeme überall dort, wo sie gebraucht werden.

Öl & Gas und Petrochemie



Bergbau



Zellstoff und Papier



Wasser und Abwasser



Erneuerbare Energien



Zucker & Ethanol



Nahrungsmittel & Getränke



Energieerzeugung



Agrarindustrie



Schifffahrt & Offshore



Elektromobilität



Stahlindustrie



Gebäude & Infrastruktur



Haushaltsgeräte



Übertragung & Verteilung



Unternehmensprofil

Name des Unternehmens	WEG S.A.
Gegründet	16. September 1961
Hauptgeschäftssitz	Av. Prefeito Waldemar Grubba, 3000 Jaraguá do Sul / SC, Brasilien Tel. +55 47 3276 4000 www.weg.net
Jahresumsatz	R\$ 11,97 Mrd. - Stand 2018 (ca. 3 Mrd. €)
Anzahl der Mitarbeiter	Über 31.000
Geschäftsbereiche	Elektromotoren & Getriebe; Automatisierungstechnik; Übertragung und Verteilung; Energieerzeugung; Industriebeschichtungen & -lacke.
Produktionsstandorte	42 Produktionsstandorte in 12 Ländern
Niederlassungen	Geschäftsniederlassungen in 34 Ländern
Börsenticker	WEGE3 (B3) / WEGZY (OTC - ADR Level 1)
Marktwert	R\$ 36,8 Mrd. - Stand 28. Dez. 2018 (ca. 9 Mrd. €)
Aktienpreis	R\$ 17,54 (Stand 28. Dez. 2018)
Angaben zur Börsennotierung	Anzahl d. ausgegebenen Aktien: 2.098.658.999 Anzahl d. Aktien in Eigenbesitz: 1.494.283 Anzahl d. Aktien in Fremdbesitz: 2.097.164.716

SCHLUSSWORT DER KONZERNLEITUNG

WEG folgt einem konsequenten Plan zu Investitionen in neue Geschäftsbereiche, neue Technologien, Erweiterung auf internationaler Ebene und in die Förderung seiner Mitarbeiter.

Mit 42 Fertigungsbetrieben in 12 Ländern und mehr als 31.000 Mitarbeitern weltweit konnten wir im Jahr 2018 einen Nettoumsatz von R\$ 11,97 Mrd. (ca. 3 Mrd. €) erwirtschaften, von denen rund 3 % (R\$ 307,6 Mio. / ca. 71 Mio. €) in Forschung und Entwicklung investiert wurden. Ähnliche Beträge wurden für die Förderung unserer Mitarbeiter aufgewendet, sei es für Aus- und Weiterbildungen oder Benefits, wie Gesundheitsprogramme und Pensionsvorsorge oder Gewinnbeteiligungen, etc.

Als internationaler Produzent von elektrischer und elektronischer Ausrüstung arbeiten wir ständig an innovativen Lösungen, um den neuesten Trends in den Bereichen Energieeffizienz, erneuerbare Energien, Elektromobilität und Industrie 4.0 gerecht zu werden.

Unsere Bekanntheit auf den internationalen Märkten wächst ebenfalls mit jedem Jahr. Das beweisen sowohl die positiven Zahlen auf dem Kapitalmarkt als auch die Entwicklung unseres Kundenstammes.

Laut dem Ranking „Aon Hewit's Global Top Companies for Leaders“ befindet sich WEG unter den Top 1000 Unternehmen mit offenem Grundkapital weltweit, die den höchsten Anteil ihrer Gesamtinvestitionen für den Bereich Innovation einsetzen. In Lateinamerika sind wir sogar das einzige Unternehmen in dieser Liste.

Wir bedanken uns bei unseren Mitarbeitern, Kunden, Zulieferbetrieben und Aktionären für ihr Vertrauen in unser Unternehmen und versprechen, auch in Zukunft all unsere Möglichkeiten einzusetzen, um unsere Mission des kontinuierlichen und nachhaltigen Wachstums voranzutreiben.



Harry Schmelzer Jr.
Präsident und CEO
WEG Group



WEG Group
Jaraguá do Sul - SC - Brasilien
Tel.: +55 47 3276 4000
info-br@weg.net
www.weg.net